

AsahiKASEI



# APS<sup>®</sup>-SA Series

旭ホローファイバー人工腎臓 APS

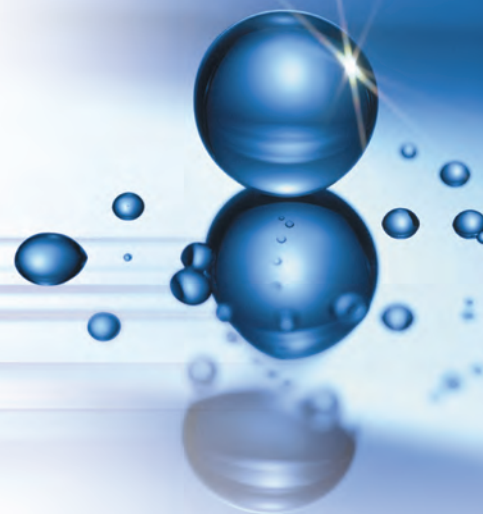
- ・生体適合性及び抗血栓性に優れています。
- ・ハウジング形状とウェービング糸により小分子物質の高い除去性能を実現しました。

旭化成メディカル株式会社

高度管理医療機器 中空糸型透析器  
旭ホローファイバー人工腎臓 APS 機能区分 Ia 型  
承認番号 20400BZZ00598000

# APS-SA<sup>®</sup> Series

旭ホローファイバー人工腎臓 APS



## 性能

銘柄	UFR (mL/mmHg/hr)	クリアランス (mL/min)			
		尿素	クレアチニン	リン酸	ビタミン B <sub>12</sub>
APS-08SA	40	184	176	158	107
APS-11SA	51	190	184	173	123
APS-13SA	57	194	188	180	133
APS-15SA	63	196	191	185	142
APS-18SA	71	198	194	190	152
APS-21SA	74	199	195	192	160
APS-25SA	80	199	196	194	163

- UFR 測定条件：牛血漿 (TP=6.5±0.5g/dL、Q<sub>B</sub>=200mL/min、TMP=50mmHg)
- クリアランス測定条件：水系 (Q<sub>B</sub> =200mL/min、Q<sub>D</sub>=500mL/min、TMP=0mmHg)

## 仕様

銘柄	膜面積 (m <sup>2</sup> )	血液容量 (mL)	容器寸法 (mm x mm φ)	最高使用圧力	滅菌法
APS-08SA	0.8	48	334×31	66kPa (500mmHg)	γ線滅菌
APS-11SA	1.1	59	334×34		
APS-13SA	1.3	71	334×38		
APS-15SA	1.5	82	334×41		
APS-18SA	1.8	95	334×43		
APS-21SA	2.1	112	334×47		
APS-25SA	2.5	128	334×50		

- β<sub>2</sub>-MG SC=0.85 Alb SC≤0.01 (BCG 法)  
SC 測定条件：牛血漿 (TP=6.5±0.5g/dL、Q<sub>B</sub>=200ml/min、Q<sub>F</sub>=10mL/min/m<sup>2</sup>)
- ホローファイバー 材質：ポリスルホン 内径：185μm 膜厚：45μm
- ウェットタイプ

## 旭化成メディカル株式会社

〒100-0006

東京都千代田区有楽町1-1-2 日比谷三井タワー

TEL: 03-6699-3771

www.asahikasei-medical.co.jp

