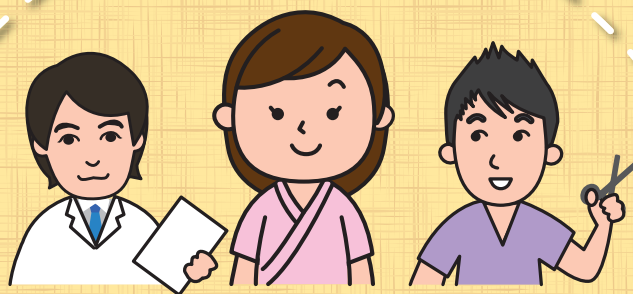
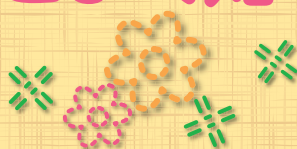


患者さんとそのご家族の方へ



ふく すい ろ か のう しゅく さい じょう ちゅう ほう
腹水濾過濃縮再静注法
カート
(CART)を
もっとよく知ろう



はじめに

治療に難渋する腹水なんじゆうを難治性腹水なんちせいふくすいと呼びます。腹水濾過濃縮再静注法ふくすいろうかのうしゅくさいじょうちゅうほう (CART: Cell-free and Concentrated Ascites Reinfusion Therapy) は難治性腹水に対して保険適用の治療法です。患者さんの生活の質 (QOL: Quality of Life) 向上にも役立つCARTは、最近では抗がん剤治療など積極的な治療とあわせて行われるようになってきました。本冊子は、苦痛を緩和することが可能なCARTについて、患者さんとそのご家族の方にわかりやすく理解していただくためのガイドブックです。

監修

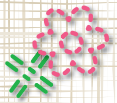
聖マリアンナ医科大学 産婦人科学

鈴木

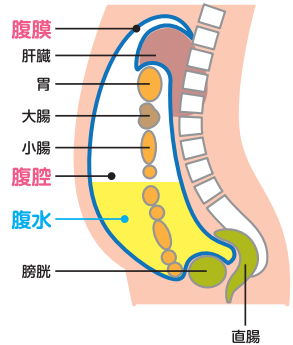
なお
直先生

1

ふくすい 腹水ってなに？



おなかにある内臓をつつむ膜をふくまく腹膜といいます。腹膜はふくくう腹腔とよばれる空間をおなかの中につくっており、腹腔には内臓の動きをスムーズにするために常に20～50mLの水がたまっています。しかし、さまざまな病気の影響により水分量が増えることがあります。この水分やからだの中に水分がたまった状態のことをふくすい腹水といいます。



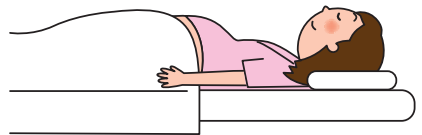
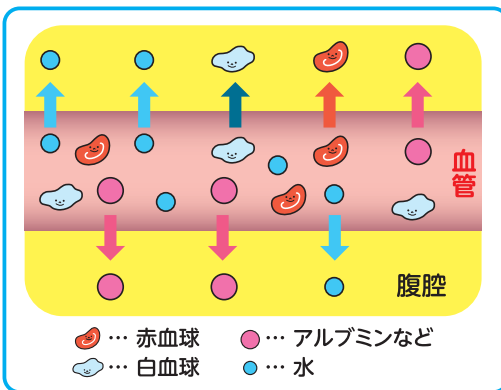
2

ふくすい 腹水がたまるのはどうして？



腹膜に炎症があると、炎症にかかわる物質や細胞（免疫グロブリン、白血球など）を炎症の場所に運ぶために血管の隙間が広がり、これらが血管を通りやすい状態になります。これを「けっかんとう か せい こうしん血管透過性の亢進」といいます。腹膜で血管透過性が亢進すると、血管から血球成分（赤血球や白血球など）、血液中のアルブミンなどの有用成分や水分がしみだしやすくなり、腹水がたまります。

その他にもさまざまな原因で腹水がたまることがあります。



3

なん ち せい ふく すい

難治性腹水ってなに？



利尿薬などの薬物を使用し、水分を外に出しても腹水量が軽減できない、または治療をしてもくりかえしたまってしまう腹水をいいます。

4

なん ち せい ふく すい

難治性腹水の治療ってなに？



ふく すい せん し はい えき

● 腹水穿刺排液

おなかに針を刺してたまった腹水をぬきます。

ふく すい せん し はい えき

● 腹水穿刺排液+アルブミン製剤の投与

おなかに針を刺してたまった腹水をぬき、アルブミン製剤を点滴します。

ふく すい ろ か のう しゅく さい じょうちゅう ほう

● 腹水濾過濃縮再静注法

(CART: Cell-free and Concentrated Ascites Reinfusion Therapy)

おなかに針を刺してたまった腹水をぬき、細菌、がん細胞や血球成分をとりのぞき、アルブミンなどの有用成分が濃縮された腹水を点滴で戻します。

ふく くう じょうみやく

● 腹腔・静脈シャント

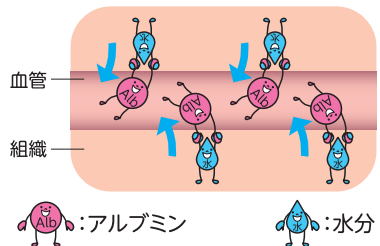
外科的処置によっておなかのなかにカテーテル(チューブ)をいれて、腹腔内と静脈をつなぎ腹水を血管の中に戻します。

*利尿薬の投与

難治性腹水の場合でも、利尿薬の量を増やしたり、複数の利尿薬を組み合わせることで治療することがあります。

～アルブミンの役割のひとつ～

血液中のタンパク質の一つに「アルブミン」があります。アルブミンは、血管の中に水分を保ったり、水分を血管の中に引きこむ働きをしています。



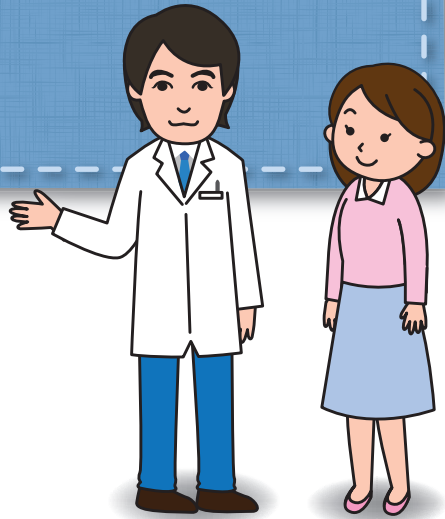
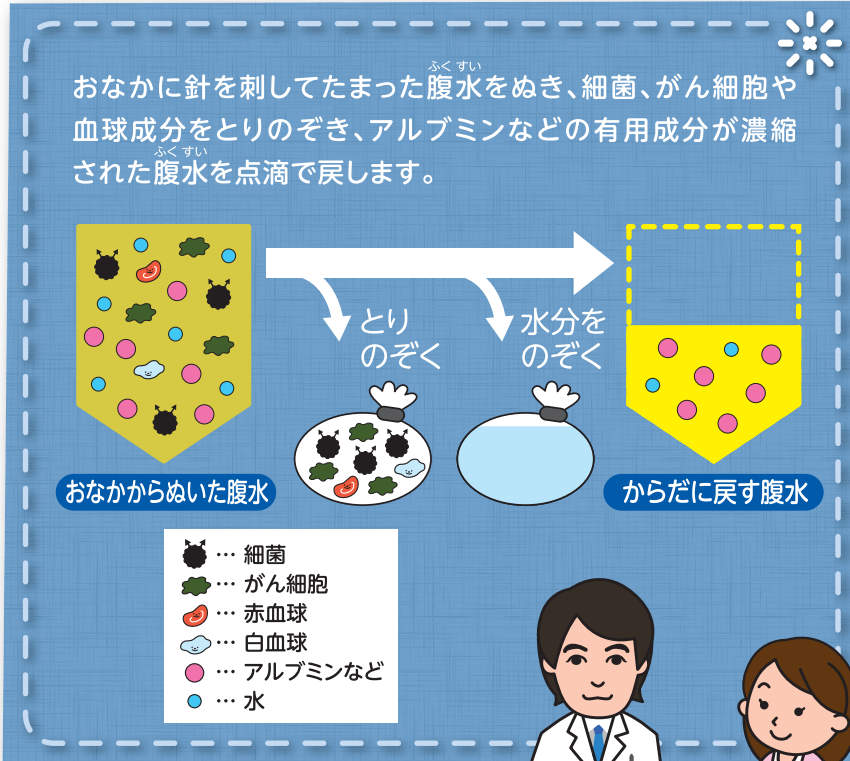
5

カート CARTってなに？



CARTとは、Cell-free and Concentrated Ascites Reinfusion Therapy

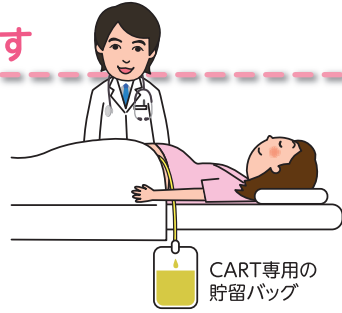
ふくすい ろ か のうしゆくさいじょうちゆうほう
：腹水濾過濃縮再静注法の略です。





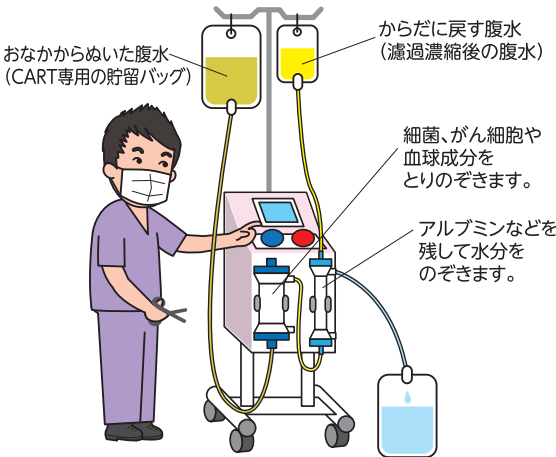
① おなかにたまった^{ふく すい}腹水をぬきます

CART専用の貯留バッグにぬいた腹水をためます。血圧などの急な変化を避けるため、腹水をゆっくりぬきます。



② ためた^{ふく すい}腹水を^{ろ か のう しゅく}濾過濃縮します

CART専用の貯留バッグにためた腹水から、細菌、がん細胞や血球成分をとりのぞき、アルブミンなどの有用成分を濃縮する操作を行います。

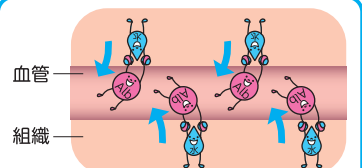
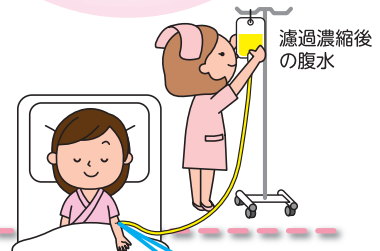


患者さんは
自由にごします。



③ ^{ろ か のう しゅく}濾過濃縮後の^{ふく すい}腹水を からだに戻します

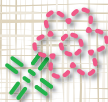
アルブミンなどの有用成分が濃縮された腹水を点滴で戻します。



血管内に戻されたアルブミンは
血管の中に水分を引きこみます。

7

CARTの特長は?



全身状態の改善により、
QOL(Quality of Life)が向上します

- おなかが張った感じがなくなることで、嘔気(ムカムカして嘔吐したい気分のこと)、嘔吐、食欲不振などの消化器症状や、だるさ、息切れなどの自覚症状が改善します。



自分のアルブミンを補充するため
未知の病原体に感染する可能性がありません

- アルブミン製剤を補充した場合

➔アルブミン製剤は人の血液を原料とする製剤であるため、未知の病原体に感染する可能性は完全には否定できません。



- CARTを行った場合:

自分のアルブミンを補充する



➔未知の病原体に感染する可能性がありません。

8

CARTの副作用

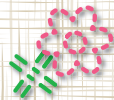


CARTによる主な副作用は発熱、悪寒、血圧上昇、頭痛、嘔気、戦慄(高熱がでて、からだがかたがたとふるえること)です。また、発生頻度は不明ですが、CARTを行うことにより以下の副作用が報告されています。

溶血(赤血球がこわれ、赤血球に含まれるヘモグロビンが血液中に出ること)、血圧低下、嘔吐、顔色不良、ほてり又は呼吸困難、ショック等の異常。

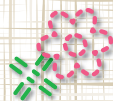


9 保険適用



なん ち せい ふく すい しょう きょう すい しょう
難治性腹水症(又は胸水症)の患者さんが、保険適用になります。

10 Q&A



Q 1回の治療でかかる時間はどれくらいですか？

A おなかにたまった腹水量によって異なりますが、腹水をぬくのに約2～3時間、ためた腹水を濾過濃縮するのに約2～3時間、濾過濃縮後の腹水を点滴でからだに戻すのに約2～3時間かかります(おおよその目安です)。

Q CARTを行う回数は決まっていますか？

A 治療回数は症状にあわせて主治医が判断します。主治医の先生にご相談ください。

Q 入院する必要がありますか？

A 必ずしも入院の必要はありませんが、病気の状態などによりますので主治医の先生にご相談ください。

Q CARTを行う際にお薬を服用していてもよいですか？

A CARTを行う際のお薬の服用については、必ず主治医の先生の指示に従ってください。

Q CARTを行う際、日常生活で注意しなければならないことはありますか？

A 特にありませんが、食事内容や水分摂取などご不明な点は主治医の先生にご相談ください。

Q CARTは保険適用ですか？

A CARTは保険適用です。

ホームページのご案内

患者さまとその家族の方へ

CART

難治性腹水症に対する
腹水過濃濃縮再静注法

ホーム >

Cell-free and Concentrated Ascites Reinfusion Therapy

ホーム

腹水について

腹水って何ですか？

腹水はどうしてたまえるのですか？

難治性腹水症って何ですか？

難治性腹水の治療について

難治性腹水の治療とは？

CART(カート)について

CARTとは？

CARTの方法は？

CARTの特長は？

CARTの副作用

保険適用

Q&A

Q&A

当社腹水関連製品使用施設*

*旭化成メディカル株式会社 腹水関連製
品使用施設

難治性腹水症に対する腹水過濃濃縮再静注法

カート

CART

Cell-free and Concentrated Ascites Reinfusion Therapy

をご存知ですか？

監修：加藤通夫肝臓内科クリニック
院長 加藤通夫先生



腹水について



腹水や腹水が貯まる原因について説明します。

難治性腹水の治療について



難治性腹水に対する一般的な治療について説明します。

当社腹水関連製品
使用施設

住所から検索

東京都新宿区

お探しの施設の都道府県と市区町村名を入力してください。

難治性腹水症治療が可能な医療機関を検索できます。

カートCARTについて



難治性腹水症に対するCART(カート)の方法や、特長、副作用について説明します。

Q&A

CARTについてのQ&Aのご案内です。

難治性腹水症(又は胸水症)の患者さまとご家族の方にCART(カート)を知ってもらうために、わかりやすく説明しています。

CARTが可能な医療機関をエリア別に検索できますので、是非ご利用ください。

<アクセス方法>

以下の方法より上記にアクセスできます。

(1) キーワード検索

腹水 カート

検索

「腹水 カート」で検索します。

(2) URL

<http://www.cart-info.jp>

直接URLを入力します。

(3) QRコード



QRコードを読み取り機能付き
携帯電話で利用できます。

旭化成メディカル株式会社