



*Intensive and Critical Care Medicine
Blood Purification SYSTEM*





かけがえのない「いのち」に、
さらなる可能性を。

旭化成メディカルは、
血液浄化の新たな可能性を追求し続け、
重症患者の治療に貢献します。

旭化成メディカルの血液浄化システムは、

Blood purification equipment 血液浄化装置



ACH-Σ[®] Plus

血液浄化の新しい可能性開拓に向けて。集中治療の血液浄化をもっと簡便に、安心して施行できる装置を開発しました。

Continuous Renal Replacement Therapy 持続的腎代替療法

CUREFLO-A キュアフローA (ACF-A)

製品構造を改良し、血液の流れ性向上を追求した持続緩徐式血液濾過器。

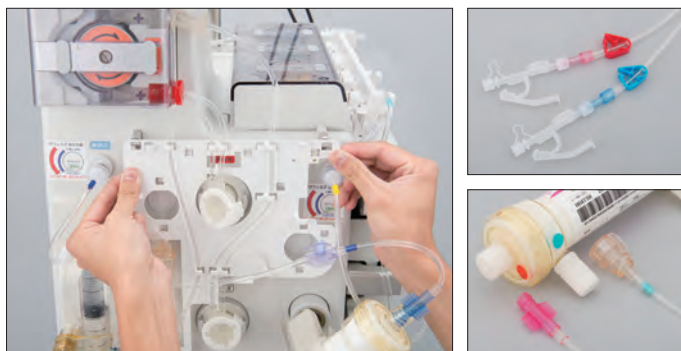


EXCELFLO[®] エクセルフロー (AEF)

持続的腎代替療法の専用設計を施した持続緩徐式血液濾過器。

Blood circuit 血液回路

手技の標準化と治療準備時間の短縮のため、血液回路をパネル式にしました。



※キュアフローおよび CUREFLO は旭化成メディカル株式会社の登録商標です。

集中治療・救命救急治療に貢献します

Plasma Exchange 血漿交換療法



Plasmaflo[®] プラズマフロー OP

血漿交換療法において、血液中から血漿を分離する膜型血漿分離器。

Plasma Adsorption Hemoadsorption 血漿・血液吸着療法



プラソーバBRS

ヘモソーバCHS

PLASORBA[®] プラソーバ BRS

Hemosorba[®] ヘモソーバ CHS

集中治療での肝障害や薬物中毒に対する吸着型血液浄化器。

Maintenance & Training support メンテナンスとトレーニング支援

指定部品の定期交換や点検時に発見された不具合部品の交換の他、突発的な故障に対するオンコール修理に迅速に対応します。また、点検技術の提供と装置操作習得をサポートします。



旭化成メディカルの“安全”へのこだわり

Blood circuit 血液回路

血液回路のセットは、液晶タッチパネルによるビジュアルガイダンスでサポートします。

パネル式回路



パネル式回路により、装着時間を短縮できます（当社比）。



ニードルレスアクセスポート

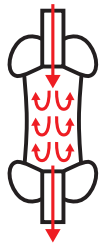
CRRT用回路では、ニードルレスアクセスポートの採用*により、針刺し事故を防止します。

*: CHDF-FS、CHDF-FSA

チャンバ

エアフリー圧力チャンバを採用し、血液滞留を低減させ、プライミングボリュームを低下させました。

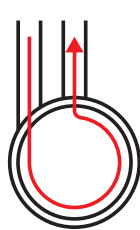
ACH-10



ピロー（脱血圧）

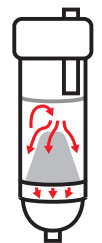
プライミングボリューム：2mL

ACH-Σ



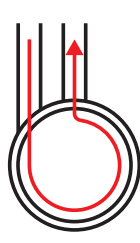
脱血圧チャンバ

プライミングボリューム：3mL



動脈チャンバ

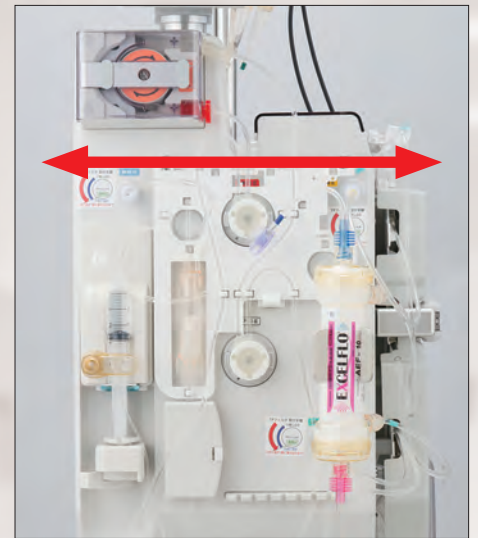
プライミングボリューム：13mL



入口圧（動脈）チャンバ

プライミングボリューム：3mL

Blood purification equipment 血液浄化装置



回路が装置寸法からはみ出ず、引っ掛かりません。

履歴表示

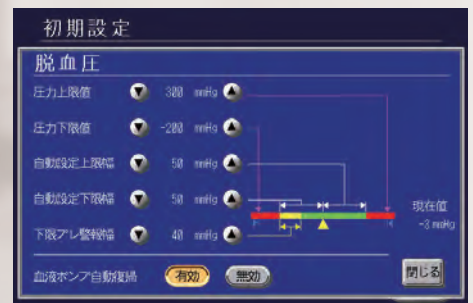
履歴			
9/ 9 17:37	[操作]	シリンジホース	
9/ 9 17:18	[操作]	時刻設定 閉じる	
9/ 9 17:05	[操作]	時刻設定	
9/ 9 16:21	[操作]	解除	
9/ 9 16:21	[注意]	Hct. 70% 脱血不良(血液ポンプ減速)	
9/ 9 16:20	[操作]	解除	
9/ 9 16:20	[警告]	Hct. 5 脱血不良(血液ポンプ停止)	
9/ 9 16:20	[注意]	Hct. 70% 脱血不良(血液ポンプ減速)	
9/ 9 16:17	[操作]	解除	
9/ 9 16:16	[お知らせ]	Hct. 45% 排液容器交換	

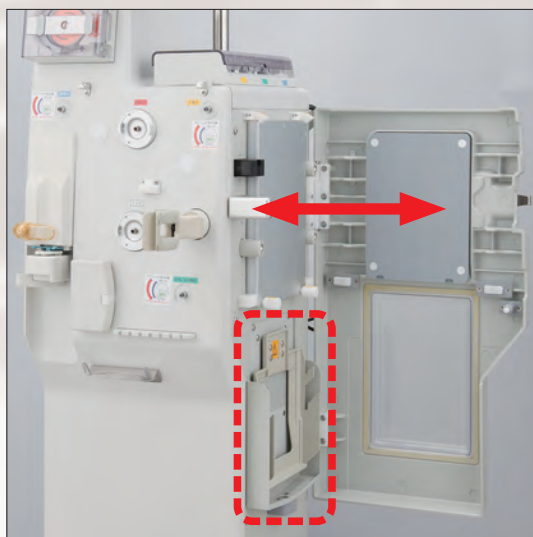
治療の記録が貯まりまゝ

初期設定

脱血不良警報発生時の動作

脱血圧が復帰すると、血液ポンプが自動的に復帰





重量計は内装されており、高性能除水制御機構の採用で、小児の治療にも安全です。

ACH-ΣPlusでは、従来のACH-Σに比べログ容量を2倍に拡大しました。

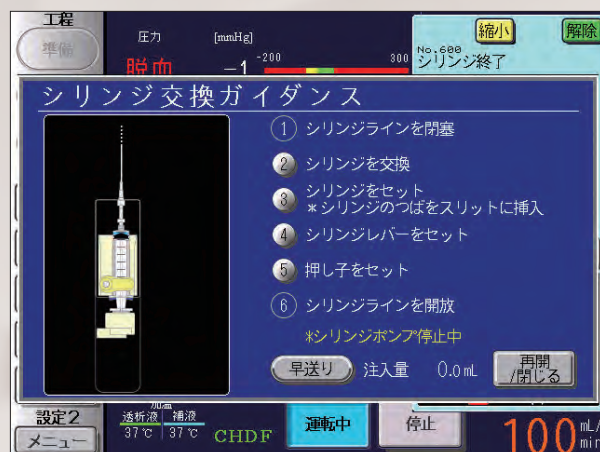
定期ログ(3分毎の定期記録)のみであれば、約40日分のログを保存可能です。ただし、実際は警報ログや操作ログ等も保存されるため、保存日数は40日より少なくなります。

作 (プレ警報幅を設定した場合)

復帰する機能を搭載。血液ポンプ停止後はスローアップで徐々に設定速度に復帰します。



ガイドンス



液晶タッチパネルによるビジュアルガイドンスで手技をサポートします。

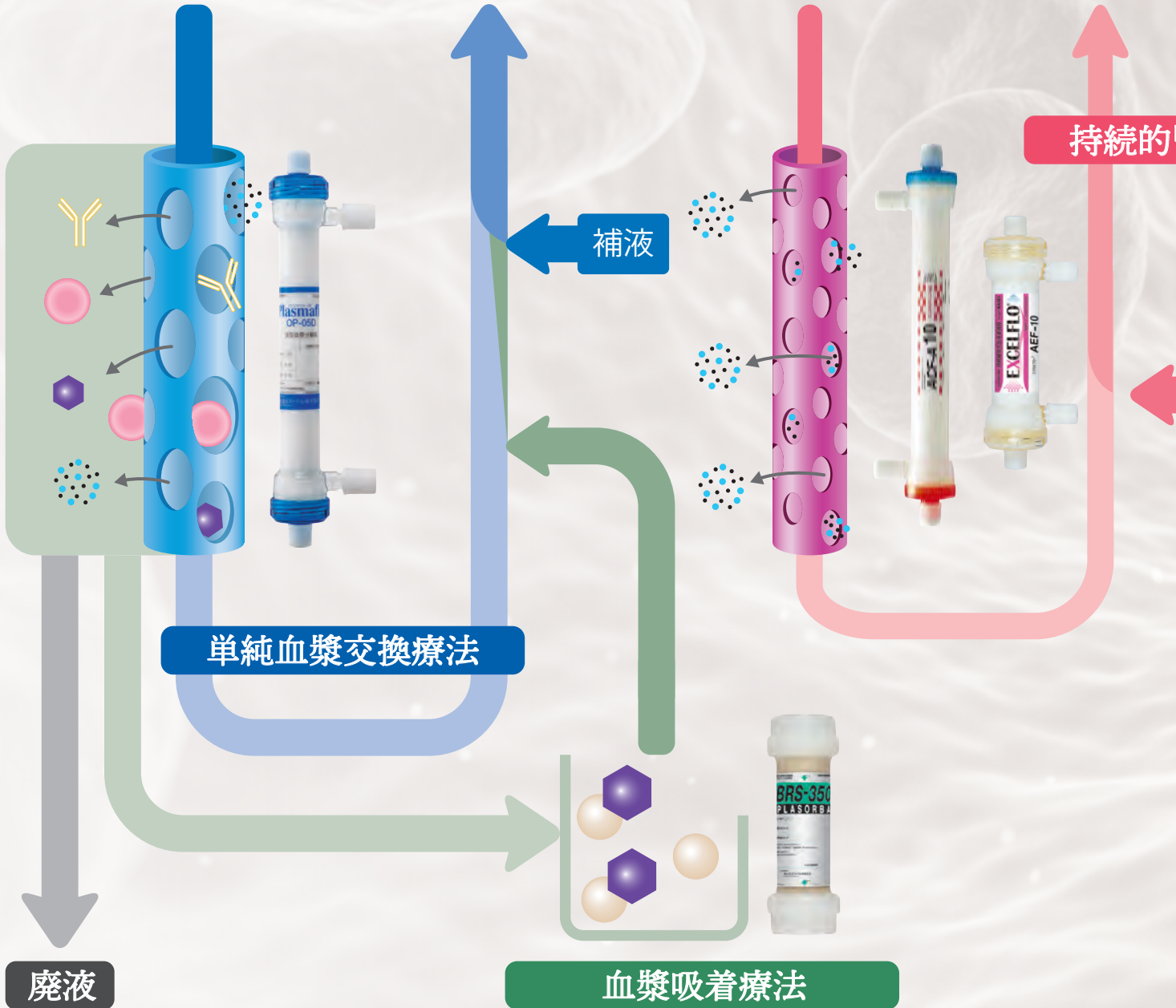
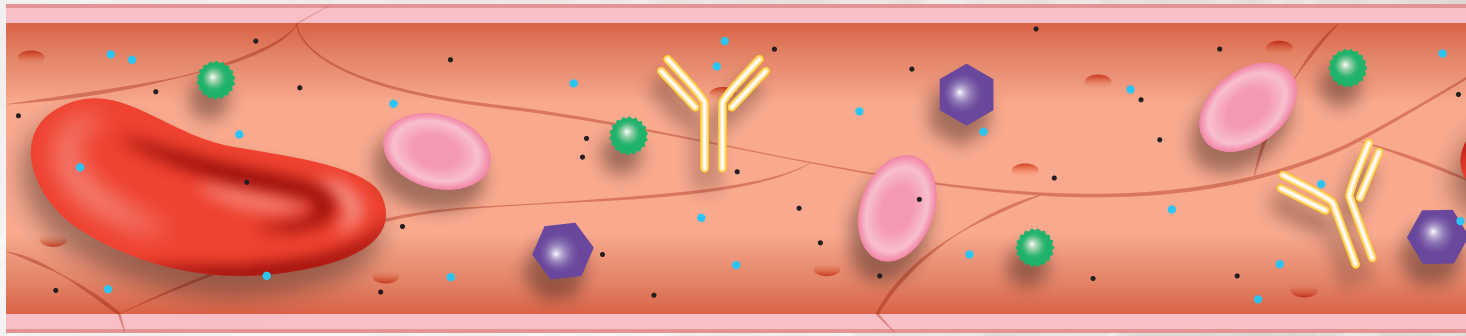
シリンジ交換

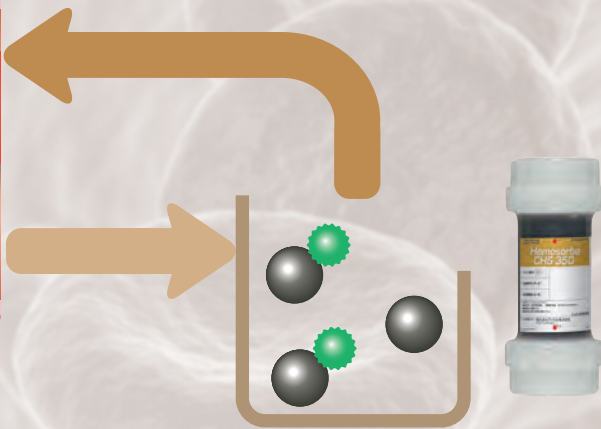
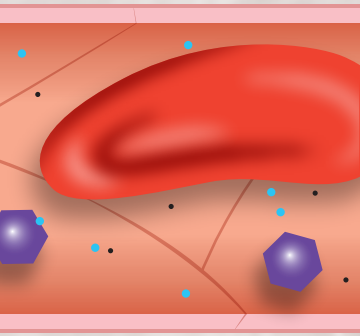





ビジュアルガイドンス通りの操作をして頂くことで、シリンジ交換が可能です。

血液浄化療法は、
全身を巡る血液から病因物質等を除去し、必要に応じて有用物質を補充する治療です。

血管



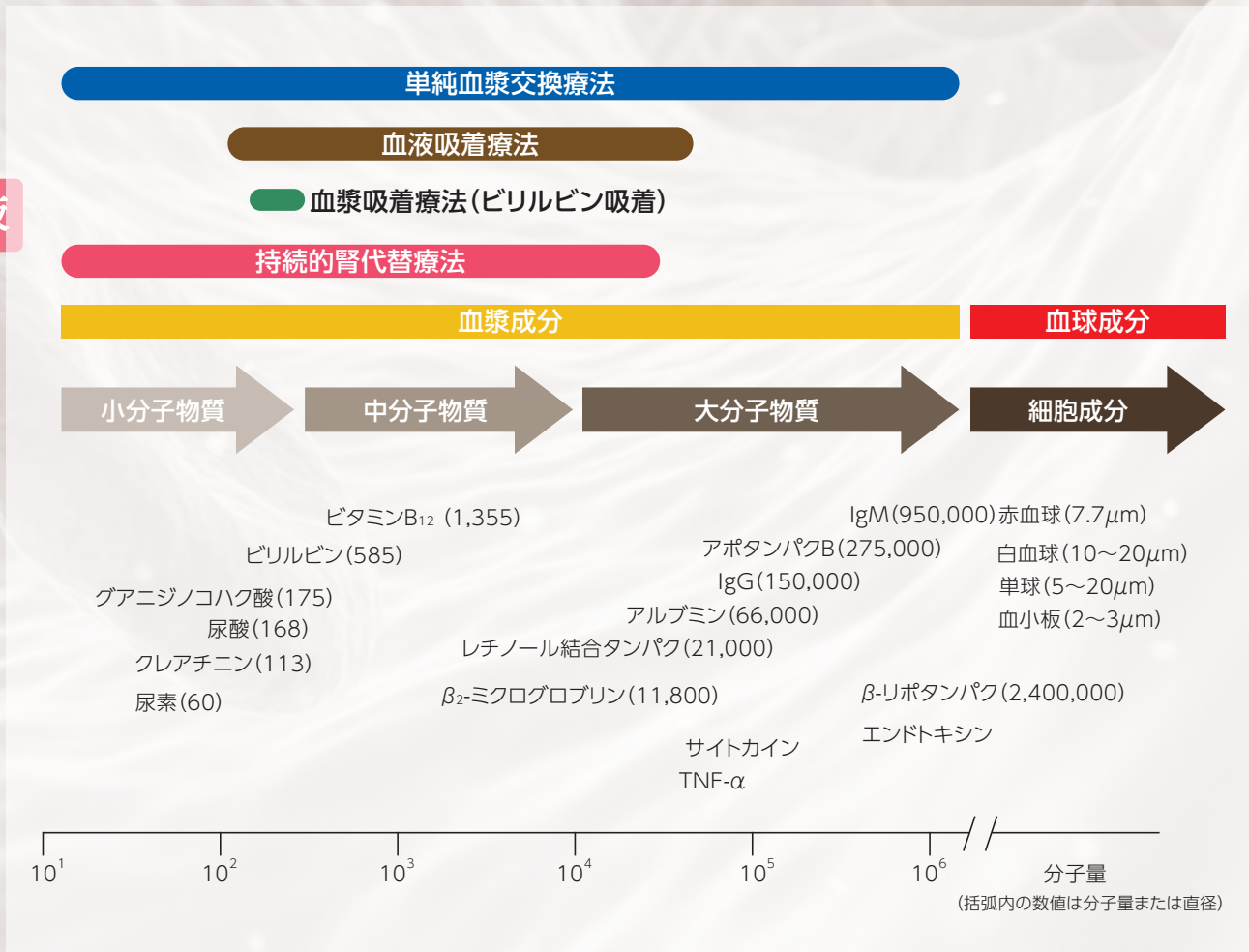


-  血球
-  抗体
-  アルブミン
-  水・電解質
-  ビリルビン
-  中毒起因物質

的腎代替療法

血液吸着療法

補液



●印…適用となる治療法

保険適用疾患名	治療法		CRRT	PA	HA	
	PE					
	プラズマフロー OP		エクセルフロー キュアフロー A	プラズマフロー OP + ブラソーバ BRS	ヘモソーバ CHS	
多発性骨髄腫	●					一連につき週1回を限度に3月間に限る
マクログロブリン血症	●					一連につき週1回を限度に3月間に限る
劇症肝炎	●	●		●		PE/PA：一連につき概ね10回を限度 CRRT：一連につき月10回を限度として3月間に限る
薬物中毒	●	●			●	PE：一連につき概ね8回を限定 HA：回数限定なし
重症筋無力症	●					一連につき月7回を限度に3月間に限る
悪性関節リウマチ	●					週1回を限度
全身性エリテマトーデス	●					月4回を限度
血栓性血小板減少性 紫斑病	●					当該療法の開始後1月上限として、原則として血小板数が15万/ μL以上となった日の2日後まで算定
重度血液型不適合妊娠	●					
術後肝不全	●	●		●		PE/DFPP/PA：一連につき概ね7回を限度 CRRT：一連につき月10回は限度として3月間に限る
急性肝不全	●	●				PE/DFPP：一連につき概ね7回を限度 CRRT：一連につき月10回を限度として3月間に限る（劇症肝炎又は 術後肝不全と同程度の重症度を呈する急性肝不全を含む）
多発性硬化症	●					一連につき月7回を限度に3月間に限る
慢性炎症性脱髄性 多発根神経炎	●					一連につき月7回を限度に3月間に限る
ギラン・バレー症候群	●					一連につき月7回を限度に3月間に限る
天疱瘡	●					一連につき週2回を限度に3月間に限る 重症度が中等度以上は更に3月間算定
類天疱瘡	●					一連につき週2回を限度に3月間に限る
巣状糸球体硬化症	●					一連につき3月間に限り12回を限度
抗糸球体基底膜抗体 (抗GBM抗体)型 急速進行性糸球体腎炎	●					一連につき2クールを限度。1クール(2週間に限る。) につき7回を限度とする
抗白血球細胞質抗体 (ANCA)型急速進行性 糸球体腎炎	●					一連につき2クールを限度として行い、1クール(2週間に限る。) につき7回を限度として算定する
溶血性尿毒症症候群(※)	●					一連につき21回を限度
家族性高コレステロール 血症(※)	●					週1回を限度
閉塞性動脈硬化症	●					一連につき3月間に限り10回を限度
中毒性表皮壊死症	●					一連につき8回を限度
スティーブンス・ ジョンソン症候群	●					一連につき8回を限度
血友病	●					
慢性C型ウイルス肝炎	●					5回を限度
川崎病	●					一連につき6回を限度
肝性昏睡					●	
末期腎不全・急性腎障害(+)		●				
重症急性膵炎		●				一連につき概ね8回を限度

PE= 血漿交換療法 CRRT= 持続緩徐式血液濾過 PA= 血漿交換療法(血漿吸着法) HA= 吸着式血液浄化法(血液吸着法)

(※)「家族性高コレステロール血症」はホモ接合体に、「溶血性尿毒症症候群」は非典型に限る。

《出典》

保医発第0304第1号・令和4年3月4日

豊富なリソースで
医療への志を実現します。

Specification

フィルタ	AEF-03	AEF-07	AEF-10	AEF-13
プライミングボリューム (mL)	26	47	69	97

フィルタ	ACF-A10	ACF-A13	ACF-A15
プライミングボリューム (mL)	65	81	92

フィルタ	OP-02D	OP-05D	OP-08D	
プライミングボリューム (mL)	血液側	25	55	80
	血漿側	35	75	105
	合計	60	130	185

フィルタ	BRS-350	フィルタ	CHS-350
プライミングボリューム (mL)	110	プライミングボリューム (mL)	70

	治療法	回路	A 側	V 側	備考
プライミングボリューム (mL)	CRRT	CHDF-FS	37.9	35.6	
	CRRT	CHDF-FSA	38.1	35.6	
	CRRT	CHDF-PSG	21.1	20.5	小児
	CRRT	CHDF-SG	32.5	33.5	
	血漿交換	PE-SGD	34.5	34.7	
	血漿交換	PA-SGD	34.5	34.7	血漿側 PV:56.7 mL
	血漿交換	PE-PSGD	23.8	27.2	小児
	血液吸着	HA-SG	36.4	34.6	

■ J038-2 持続緩徐式血液濾過

特定保険医療材料名称	材料価格	処置料
040 人工腎臓用特定保健医療材料(回路を含む) (4) 持続緩徐式血液濾過器 ① 標準型 ア 一般用 〈エクセルフロー (AEF-07, AEF-10, AEF-13)〉 〈キュアフロー A〉	27,000円 (回路含む)	持続緩徐式血液濾過 (1日につき) 1,990点
040 人工腎臓用特定保健医療材料(回路を含む) (4) 持続緩徐式血液濾過器 ① 標準型 イ 超低体重患者用 〈エクセルフロー (AEF-03)〉		

■ J039 血漿交換療法

特定保険医療材料名称	材料価格	処置料
044 血漿交換用血漿分離器〈プラズマフロー OP〉	29,000円 (回路含む)	血漿交換療法 (1日につき) 4,200点
【血漿吸着法用セット】 044 血漿交換用血漿分離器〈プラズマフロー OP〉 046 血漿交換療法用特定保険医療材料 (1) 血漿交換用ディスポーザブル選択的血漿成分吸着器(劇症肝炎用)〈プラソーバ BRS〉	29,000円 (回路含む) 70,800円	血漿交換療法 (1日につき) 4,200点

■ J041 吸着式血液浄化法

特定保険医療材料名称	材料価格	処置料
048 吸着式血液浄化用浄化器(肝性昏睡用又は薬物中毒用)〈ヘモソーバ CHS〉	133,000円 (回路含む)	吸着式血液浄化 (1日につき) 2,000点

《出典》

厚生労働省告示第五十四号・令和4年3月4日
厚生労働省告示第五十八号・令和4年3月4日

旭化成メディカル株式会社

〒100-0006

東京都千代田区有楽町1-1-2 日比谷三井タワー

TEL: 03-6699-3771

www.asahikasei-medical.co.jp

