

# 血液回路CHDF-FS

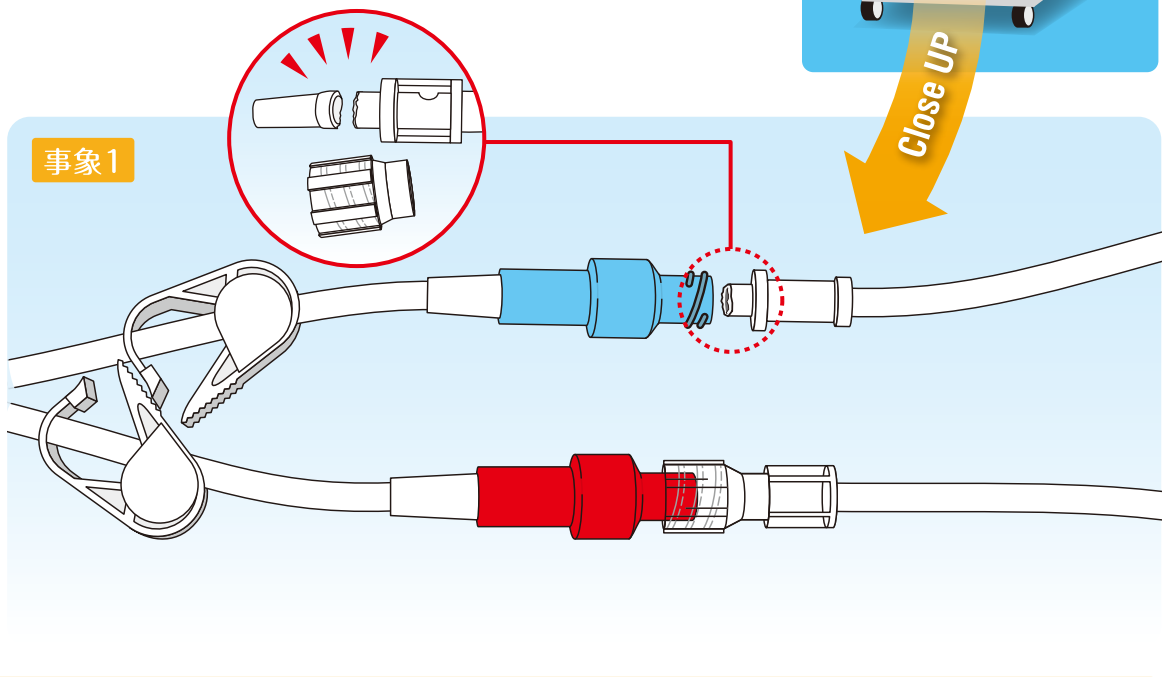
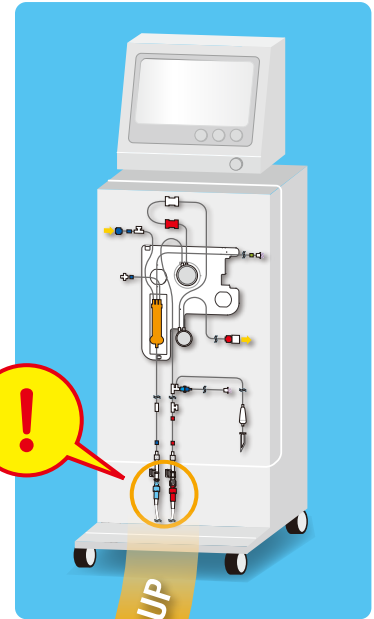
## バスキュラーアクセス部コネクタの取扱いについて



### 実際に発生した事象

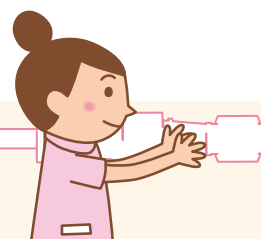
- 事象1** バスキュラーアクセス部からコネクタを外す際、
- ① 接続部にアルコールを含む薬液等を塗布
  - ② ロックリング以外を持って曲げる・ねじる等の操作を行ったところ、コネクタが破損。

- 事象2** バスキュラーアクセスに接続された三方活栓にコネクタを接続する際、
- ① 三方活栓にアルコールを含む薬液等を塗布
  - ② 増し締め操作を行ったところ、コネクタが破損。



### 原因

コネクタをバスキュラーアクセス等に着脱する際に、アルコールを含む薬液、油性の薬液、脂肪乳剤等を使用し、過度な締め付けや複数回の増し締め、ロックリング以外の部分を持って曲げる・ねじる等の操作を行ったためにコネクタが破損したと考えられます。



## 安全に使用するための POINT



その1

コネクタにアルコールを含む薬液、油性の薬液、脂肪乳剤等を使用する際は、破損の危険性があるので注意して下さい。



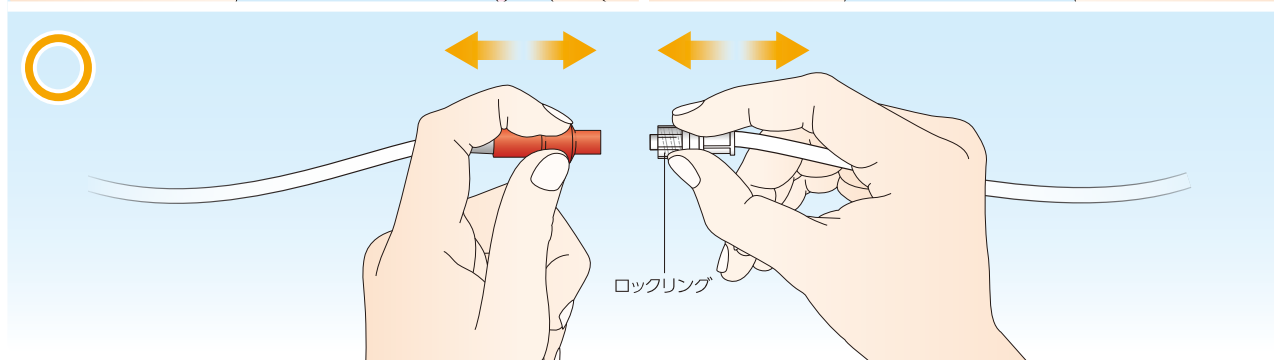
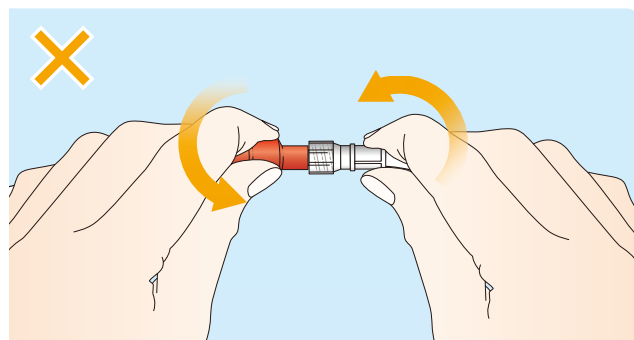
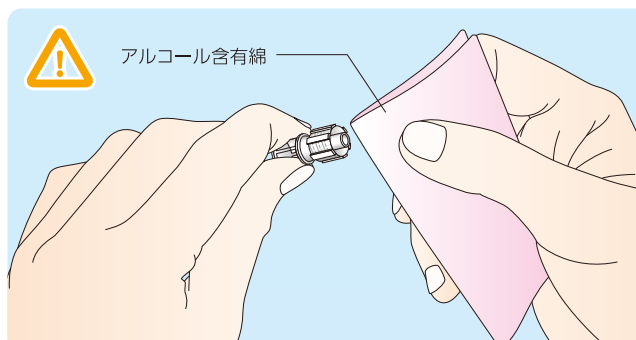
その2

コネクタを接続する際は過度な締め付け、複数回の増し締めは避けて下さい。



その3

コネクタを着脱する際はロックリング部を持って操作して下さい。



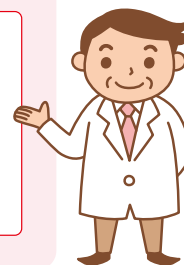
※2003年に厚生労働省医薬食品局より、医薬品・医療用具等安全性情報 No.196「ポリカーボネート製などの医療用具の破損(クラック)について」が発表されています。

当該製品の添付文書には下のような記載をしています。

### 【使用上の注意】

[重要な基本的注意]

アルコールを含む薬液、油性の薬液、脂肪乳剤等を使用する場合はコネクタ部にひび割れの危険性があるので注意すること。



## 対象製品

一般的名称	販売名	型式名	認証番号
多用途血液処理用血液回路	血液回路	CHDF-FS	226AABZX00061000

お問い合わせ先

旭化成メディカル株式会社 血液浄化事業部 製品マーケティング第二部  
〒101-8101 東京都千代田区神田神保町 1-105  
TEL:03-3296-3770 FAX:03-3296-3772

No.2016.6-1307